

# Scorpion

Mâts hauteur de 8 à 12 m

Diamètre de base 176



ODYSSEE LUMIERE EXPORT



Les candélabres de la série SCORPION peuvent être équipés de 1 ou 2 ou 3 crosses ayant des longueurs de bras de **1,5 m – 2 m – 2,5 m** embout diamètre 60.

**Mâts constitués de 2 parties :**

(c) correspond à la longueur de la crosse angle d'inclinaison standard 5° autres inclinaisons sur demande.

diamètre de la base 176, épaisseur 4,3 mm.

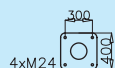
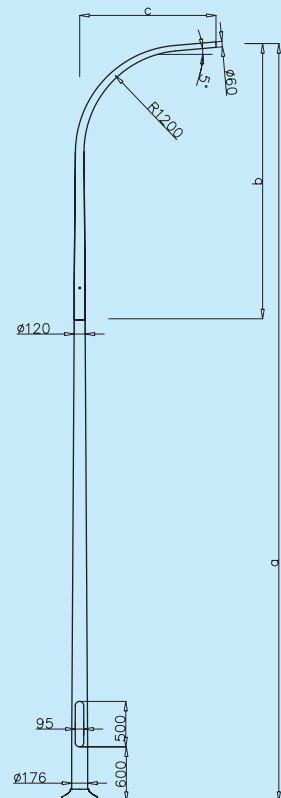
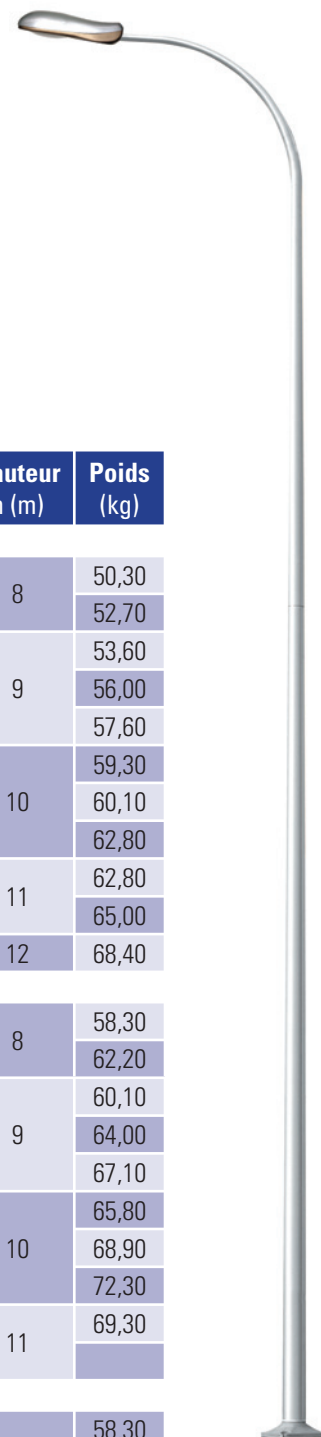
(a-b) longueur de la partie basse

(b) longueur de la partie haute

Semelle en aluminium, épaisseur 12 mm

Extérieur 400 mm. Entraxe 300 mm. Trous oblongs.

Nous pouvons proposer, après étude, tous les modèles avec la version renforcée **Type WZM**.



Code	Désignation	Bras (m)	∅ (mm)	Semelle entraxe (mm)	Hauteur h (m)	Poids (kg)		
<b>1 bras</b>								
41 404	SAL 8 WL 1/2	2	176	400 × 300	8	50,30		
41 407	SAL 8 WL 1/2,5	2,5				52,70		
41 419	SAL 9 WL 1/1,5	1,5			9	53,60		
41 422	SAL 9 WL 1/2	2				56,00		
41 425	SAL 9 WL 1/2,5	2,5			10	57,60		
41 437	SAL 10 WL 1/1,5	1,5				59,30		
41 440	SAL 10 WL 1/2	2			11	60,10		
41 443	SAL 10 WL 1/2,5	2,5				62,80		
41 451	SAL 11 WL 1/1,5	1,5			12	62,80		
41 453	SAL 11 WL 1/2	2				65,00		
41 455	SAL 12 WL 1/1,5	1,5				68,40		
<b>2 bras</b>								
41 405	SAL 8 WL 2/2	2	176	400 × 300	8	58,30		
41 408	SAL 8 WL 2/2,5	2,5				62,20		
41 420	SAL 9 WL 2/1,5	1,5			9	60,10		
41 423	SAL 9 WL 2/2	2				64,00		
41 426	SAL 9 WL 2/2,5	2,5			10	67,10		
41 438	SAL 10 WL 2/1,5	1,5				65,80		
41 441	SAL 10 WL 2/2	2			11	68,90		
41 444	SAL 10 WL 2/2,5	2,5				72,30		
41 452	SAL 11 WL 2/1,5	1,5				69,30		
	SAL 11 WL 2/2	2						
<b>3 bras</b>								
41 406	SAL 8 WL 3/2	2			176	400 × 300	8	58,30
41 409	SAL 8 WL 3/2,5	2,5	62,20					
41 421	SAL 9 WL 3/1,5	1,5	9	60,10				
41 424	SAL 9 WL 3/2	2		64,00				
41 427	SAL 9 WL 3/2,5	2,5	10	67,10				
41 439	SAL 10 WL 3/1,5	1,5		65,80				
41 442	SAL 10 WL 3/2	2		68,90				
41 445	SAL 10 WL 3/2,5	2,5		72,30				