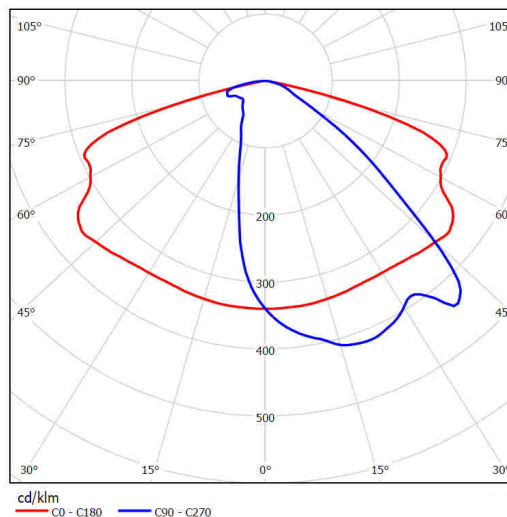




## Caractéristiques

Degré de protection IP pour système optique	IP 66
Classe d'isolement	II
Tension d'alimentation	120 - 277 V AC
Fréquence	50/60 Hz
Température d'utilisation	de -40°C à +55°C
Matière	Profil aluminium, anodisé
Couleur	Inox/ gris
Type de LED	CREE XT-E
Durée de vie des LED L90	>50 000h
Garantie	5 ans

Courbe de distribution pour STICK LED



## Données techniques

Luminaire	STICK LED	STICK LED	STICK II LED	STICK II LED	STICK III LED	STICK III LED	STICK IV LED	STICK IV LED
Température de couleur [K]	5 000							
Index de rendu des couleurs CRI	75 <sup>2</sup>							
Nombre de LEDs	12	24	2 x 12	2 x 24	3 x 12	3 x 24	4 x 12	4 x 24
Courant d'alimentation [mA]	650							
Puissance des LEDs [W]	24	48	2 x 24	2 x 48	3 x 24	3 x 48	4 x 24	4 x 48
Flux lumineux des leds <sup>1</sup> [lm]	2 850	5 700	2 x 2 850	2 x 5 700	3 x 2 850	3 x 5 700	4 x 2 850	4 x 5 700
Puissance totale du luminaire [W]	31	55	2 x 31	2 x 55	3 x 31	3 x 55	4 x 31	4 x 55
Flux lumineux du luminaire <sup>1</sup> [lm]	2 300	4 550	2 x 2 300	2 x 4 550	3 x 2 300	3 x 4 550	4 x 2 300	4 x 4 550
Efficacité lumineuse [lm/W]	74	83	74	83	74	83	74	83
Poids net [kg]	59		62		65		68	
Volume [m <sup>3</sup> ]	0,95		1,51		2,58		7,30	
Semelle pour la France	400 / entraxes 300 M18							
Kit de fixation	M18 L460							

<sup>1</sup> Une tolérance de +/- 3 % doit être prise en compte sur cette classe de diodes

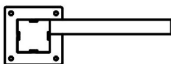
<sup>2</sup> Tolérance de paramètre +/-2

- Directive basse tension LVD 2006/95/WE, norme PN-EN 60598-1
- Directive EMC 2004/108/WE, normes: PN-EN 55015, PN-EN 61547, PN-EN 61000-3-2, PN-EN 61000-3-3
- Paramètres basés sur les mesures de la Méthode IESNA LM 79-08
- Ce produit peut être anodisé en 10 couleurs au choix dans notre gamme

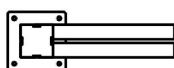
## Différentes configurations STICK LED

Type	Code
STICK LED 24	217030/6
STICK LED 48	217033/6
STICK II LED 24	217130/6
STICK II LED 48	217133/6
STICK II LED 90 24	217230/6
STICK II LED 90 48	217233/6
STICK II LED 180 24	217330/6
STICK II LED 180 48	217333/6
STICK III LED 90 90 24	217430/6
STICK III LED 90 90 48	217433/6
STICK IV LED 24	217630/6
STICK IV LED 48	217633/6
STICK IV LED 90 24	217730/6
STICK IV LED 90 48	217733/6

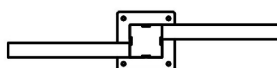
STICK



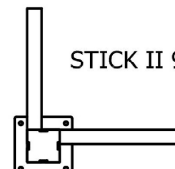
STICK II



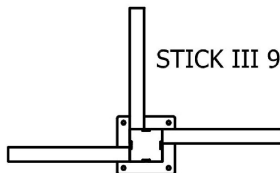
STICK II 180°



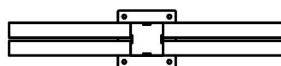
STICK II 90°



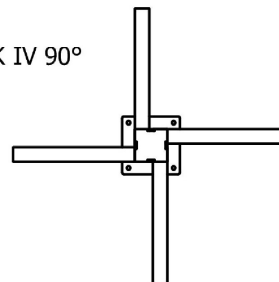
STICK III 90°-90°



STICK IV



STICK IV 90°



### Le candélabre STICK I LED peut être installé

dans les espaces de catégorie I, II, III et IV pour les 4 zones de vent  
 Zone 1 (22m/s)  
 Zone 1 et 3 et 450m AMSL (24m/s)  
 Zone 2 (26m/s)  
 Zone 3 et 755m AMSL (28m/s)

### Les candélabres STICK II, III, IV LED peuvent être installés

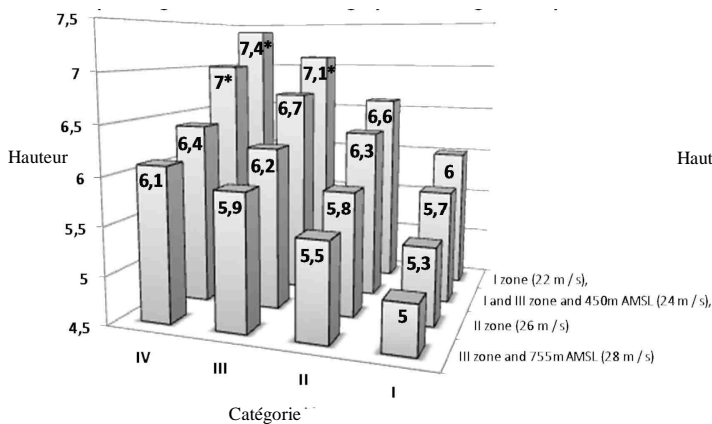
Dans les espaces de catégorie I, II, III, IV, pour les zones de vent  
 Zone 1 (22m/s)  
 Zone 1 et 3 et 450m AMSL (24m/s)  
 Zone 2 (26m/s)  
 Zone 3 et 755m AMSL (28m/s)

Dans les espaces de catégorie I pour les zones de vent  
 Zone 1 (22m/s)  
 Zone 1 et 3 et 450m AMSL (24m/s)

#### Catégorie :

- I. Littoral et berges lacustres >5km
- II. Région avec de rares maisons et arbres de petites dimensions
- III. Région suburbaine, industrielle, forêts
- IV. Région urbaine dont 15% des édifices ont une hauteur de 15m

La hauteur admissible des candélabres STICK I LED [m] dépend du lieu d'implantation, catégorie et zone de vent



La hauteur admissible des candélabres STICK II, III, IV LED [m] dépend du lieu d'implantation, catégorie et zone de vent

