

Mât décoratif aluminium SAL P-61

diamètre 180 mm à la base



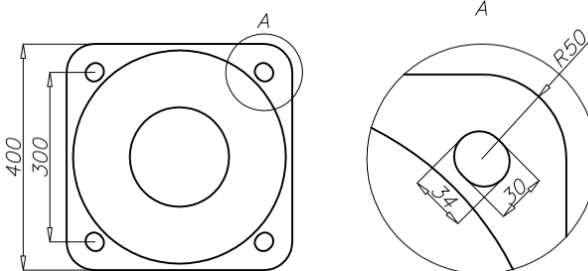
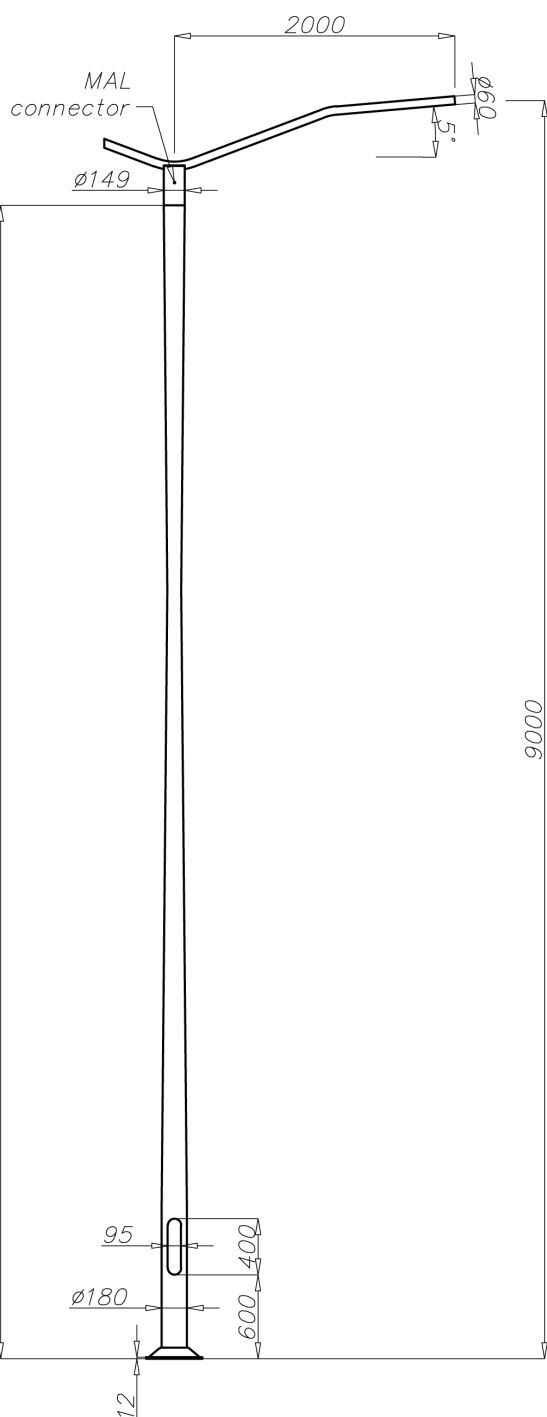
Données techniques

Mât aluminium	SAL-P61
Code produit	42487
Hauteur H [m]	9
Epaisseur du tube [mm]	4,3
Poids net [kg]	59,5
Volume [m ³]	0,8
Montage du luminaire	Luminaires avec emmanchement Ø60 dont le poids et la résistance au vent n'exèdent pas les données du tableau ci dessous
Semelle	400 x 300
Kit d'ancrage, 4 tiges M24 L700, protection electrocouple par thermorétractable, boulonnerie	Kit M24

Calculs de résistance

SAL-P61 code 42487	Surface au vent acceptable pour le luminaire et le bras [m ²] Cx=0,7			
	Vref. = 22 m/s	Vref. = 24 m/s	Vref. = 26 m/s	Vref. = 28 m/s
Poids acceptable pour un luminaire [kg]	Zone 1, Catégorie III	Zone 1 et 3, Catégorie III pour 450m AMSL	Zone 2, Catégorie III	Zone 3 Catégorie III pour 755m AMSL
15	0,38	0,28	0,16	0,12

SAL-P61 code 42487	Surface au vent acceptable pour le luminaire et le bras [m ²] Cx=0,7			
	Vref. = 22 m/s	Vref. = 24 m/s	Vref. = 26 m/s	Vref. = 28 m/s
Poids acceptable pour un luminaire [kg]	Zone 1, Catégorie II	Zone 1 et 3, Catégorie II pour 450m AMSL	Zone 2, Catégorie II	Zone 3 Catégorie II pour 755m AMSL
15	0,24	0,17	x	x



- Surface: aluminium poli
- Anodisation 10 couleurs
- Option peinture RAL standard ou structuré (sur demande)
- Option protection complémentaire de la base par élastomère sur 350mm (autres hauteurs sur demande)
- Porte ROSA standard
- Emballage chaussette
- Certificat de sécurité passive 100NE2