

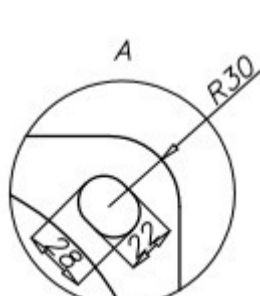
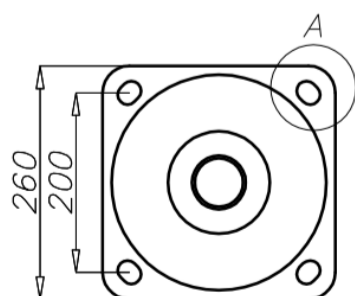
## Données techniques

Mât aluminium	SAL-4,5/D60
Code produit	42116
Hauteur du mât [m]	4,5
Epaisseur du tube [mm]	3
Poids net [kg]	13,3
Volume [m <sup>3</sup> ]	0,13
Diamètre en top	Luminaire avec emmanchement $\varnothing$ 60 dont le poids et la résistance au vent n'excèdent pas les données du tableau ci-dessous
Compatibilité pour un bras/crosse	Selon les calculs de résistance
Semelle dimension/entraxes	260 x 200 M18
Kit d'ancrage 4 tiges M18 L460 , protection electro-couple par	Kit M18

## Calculs de résistance

SAL-4,5/D60 code 42116		Résistance au vent du luminaire [m <sup>2</sup> ] pour Cx=0,7			
		Vref. = 22 m/s	Vref. = 24 m/s	Vref. = 26 m/s	Vref. = 28 m/s
Type de bras d'extension	Poids maximum pour un luminaire	Zone I Catégorie II	Zone I et III, Catégorie II ≥450 m AMSL	Zone II, Catégorie II	Zone III, Catégoriell ≥ 755 m AMSL
WA-01	10	0,39	0,31	0,19	0,16
WA-1	10	0,41	0,33	0,21	0,18
WA-2	10	0,28	0,21	x	x
WA-3	10	0,28	0,22	0,14	x
WA-4	10	0,20	0,13	x	x
WA-5/1	10	0,15	x	x	x
WA-8/1	10	0,18	x	x	x
WA-14/1	10	0,18	x	x	x

SAL-4,5/D60 code 42116		Résistance au vent du luminaire + crosse [m <sup>2</sup> ] pour Cx=1			
		Vref. = 22 m/s	Vref. = 24 m/s	Vref. = 26 m/s	Vref. = 28 m/s
Poids maximum pour 1 luminaire + crosse [kg]		Zone I Catégorie II	Zone I et III, Catégorie II ≥450 m AMSL	Zone II, Catégorie II	Zone III, Catégoriell ≥ 755 m AMSL
20		0,37	0,31	0,22	0,2



- surface: aluminium poli
- anodisation 12 couleurs au choix dans notre gamme
- option de peinture poudre gamme RAL standard (autres couleurs disponibles sur demande)
- option de protection de la base en élastomère dans la couleur de la colonne sur une hauteur de 350 mm (autres hauteurs possibles sur demande)
- chambre de connexion et porte ROSA standard
- emballage chaussette