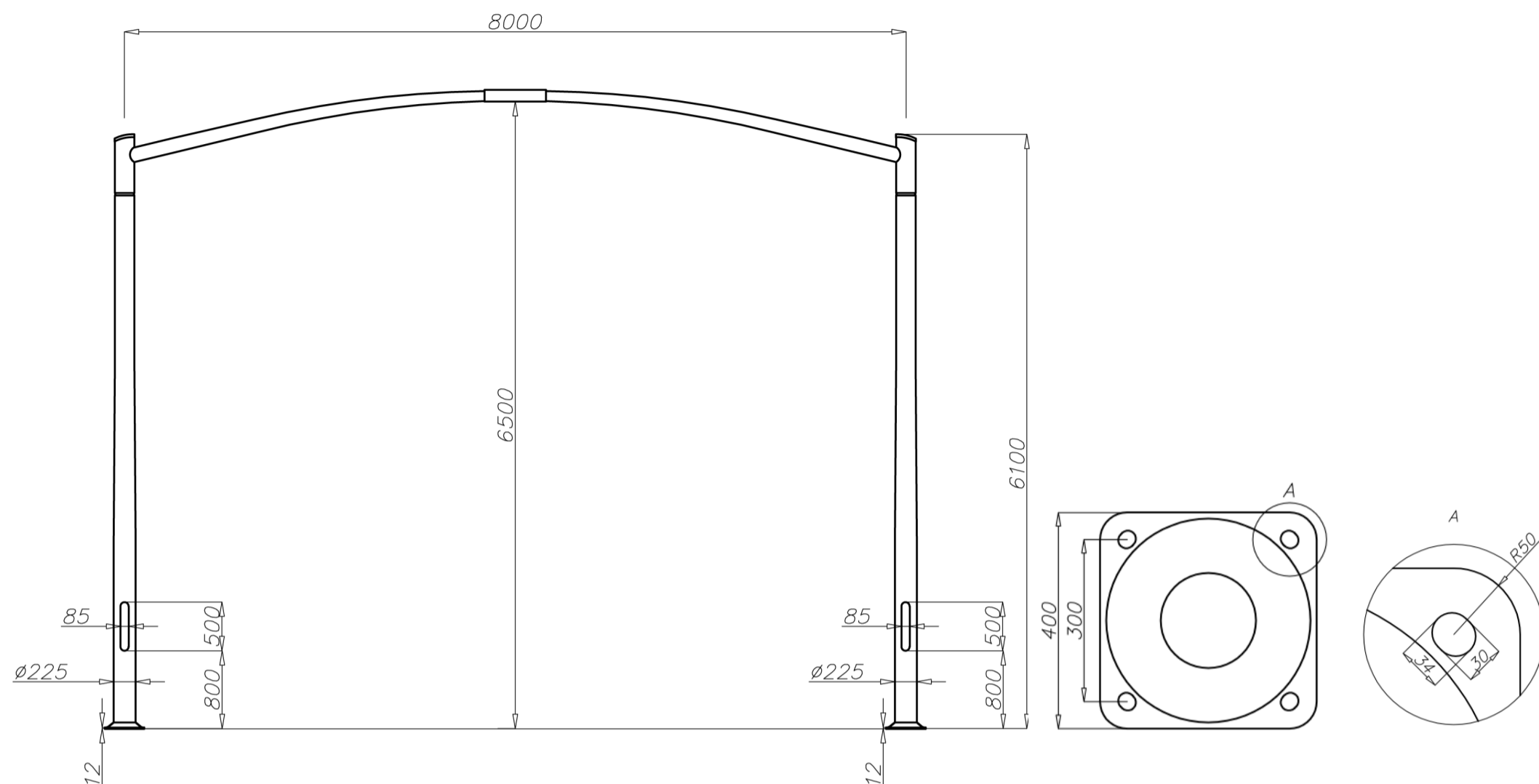


# Mât Aluminium SAL SYG 8

Diamètre 225 mm à la base



## Données techniques

Mât aluminium	SAL SYG 8
Code produit	42830
Hauteur du mât [m]	6,5
Épaisseur du tube [mm]	5
Poids net [kg]	186,0
Volume [m]	1,68
Diamètre en top	Feu de signalisation avec emmanchement $\varnothing$ 100 dont le poids et la résistance au vent n'excèdent pas les données du tableau ci-dessous
Semelle dimension/entraxes	400 x 300 M27
Kit d'ancrage 4 tiges M27 L700 , protection electro-couple par manchon thermo-rétractable, rondelles et boulons	Kit M27

## Calculs de résistance

SAL SYG 8 code 42830	Résistance au vent du feu de signalisation [m.] pour $C_x=1.2$			
	Vref. = 22 m/s	Vref. = 24 m/s	Vref. = 26 m/s	Vref. = 28 m/s
Poids maximum pour 1 feu de signalisation [kg]	Zone I Catégorie II	Zone I et III, Catégorie II $\geq 450$ m AMSL	Zone II, Catégorie II	Zone III, Catégoriell $\geq 755$ m AMSL
30 x 2	1,65m <sup>2</sup> x 2	1,45m <sup>2</sup> x 2	1,13m <sup>2</sup> x 2	1,03m <sup>2</sup> x 2

### Remarque :

Les feus de signalisation ont une résistance au vent de:

- pour un diamètre de lentille 210: 0,22 m<sup>2</sup>,
- pour un diamètre de lentille 300: 0,39 m<sup>2</sup>.

Les feus de signalisation avec écran de contraste de 1,4m x 0,8m ont une résistance au vent de 1,19 m<sup>2</sup>.

- surface: aluminium poli
- anodisation 12 couleurs au choix dans notre gamme
- option de peinture poudre gamme RAL standard (autres couleurs disponibles sur demande)
- option de protection de la base en élastomère dans la couleur de la colonne sur une hauteur de 350 mm (autres hauteurs possibles sur demande)
- emballage chaussette